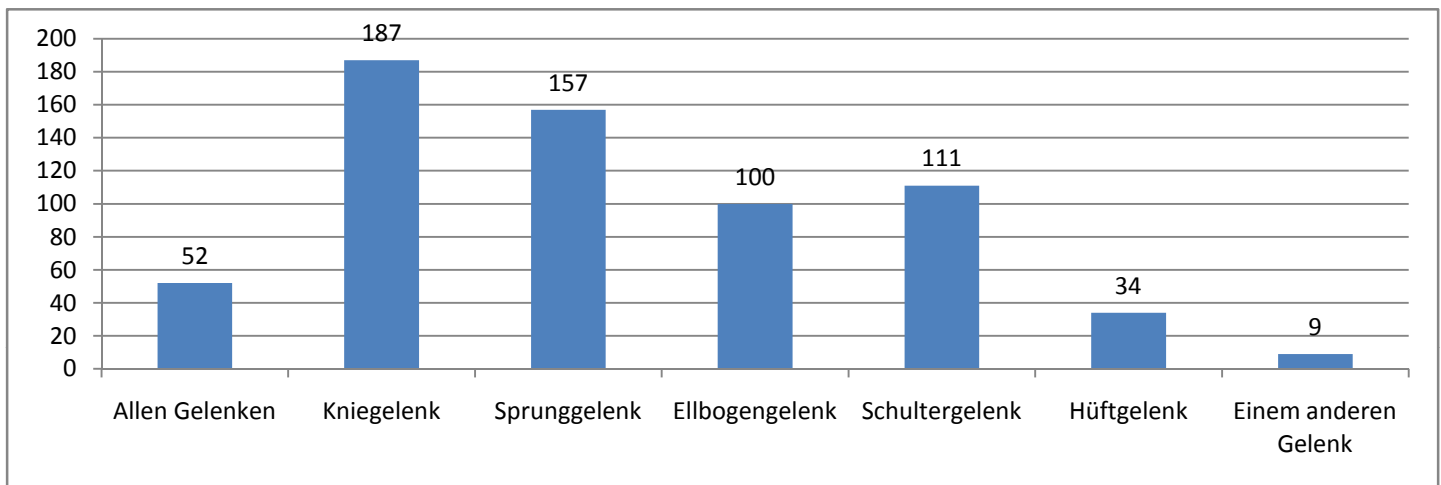


## AGA - Instruktorenfrage - Thema Knorpel 2009

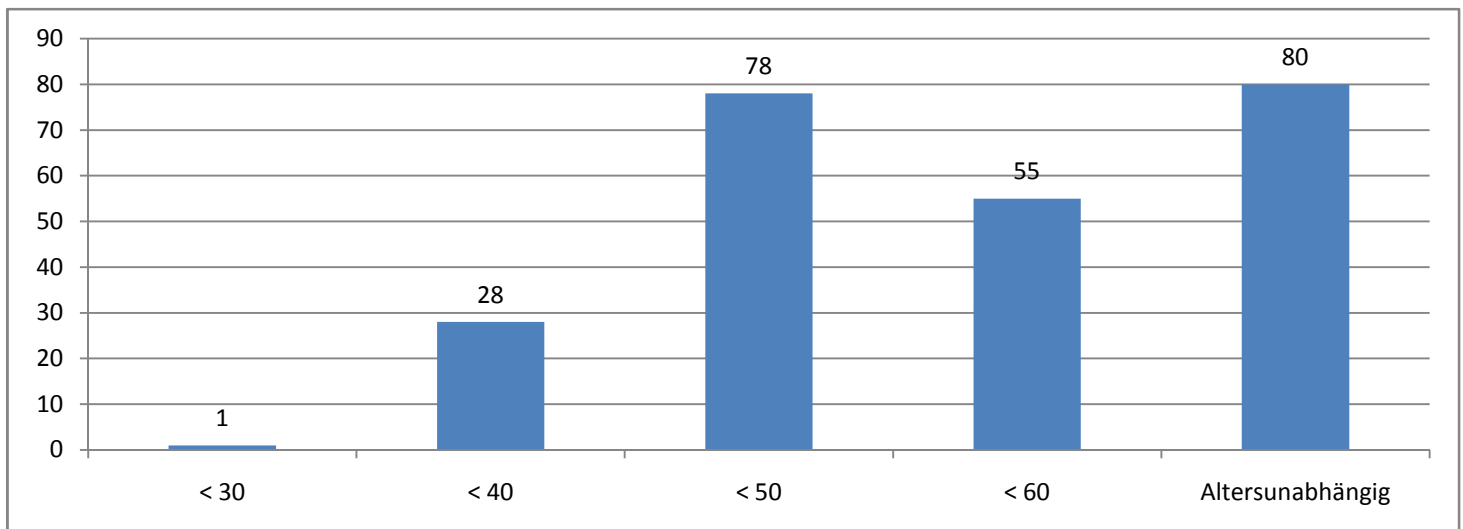
Zur Analyse und Verbesserung der Knorpeltherapie in der Traumatologie und Orthopädie hat der Vorstand die Instruktoren der AGA gebeten eine Beurteilung des Themas vorzunehmen. Die Daten der Umfrage wurden von G. Salzmann (Univ. Klinik, Freiburg) und H. Mayr (OCM, München) ausgewertet. Die Ergebnisse wurden in der Zeitschrift AOTS (Archives of Orthopaedic and Trauma Surgery - Cartilage repair approach and treatment characteristics across the knee joint: a European survey") publiziert. Wir bedanken uns bei den AGA-Instruktoren für die zahlreiche Teilnahme.

PD Dr. Hermann Mayr  
AGA-Präsident  
Jan 10

### 1. Ich behandle Knorpelschäden an (Mehrfachantwort möglich)

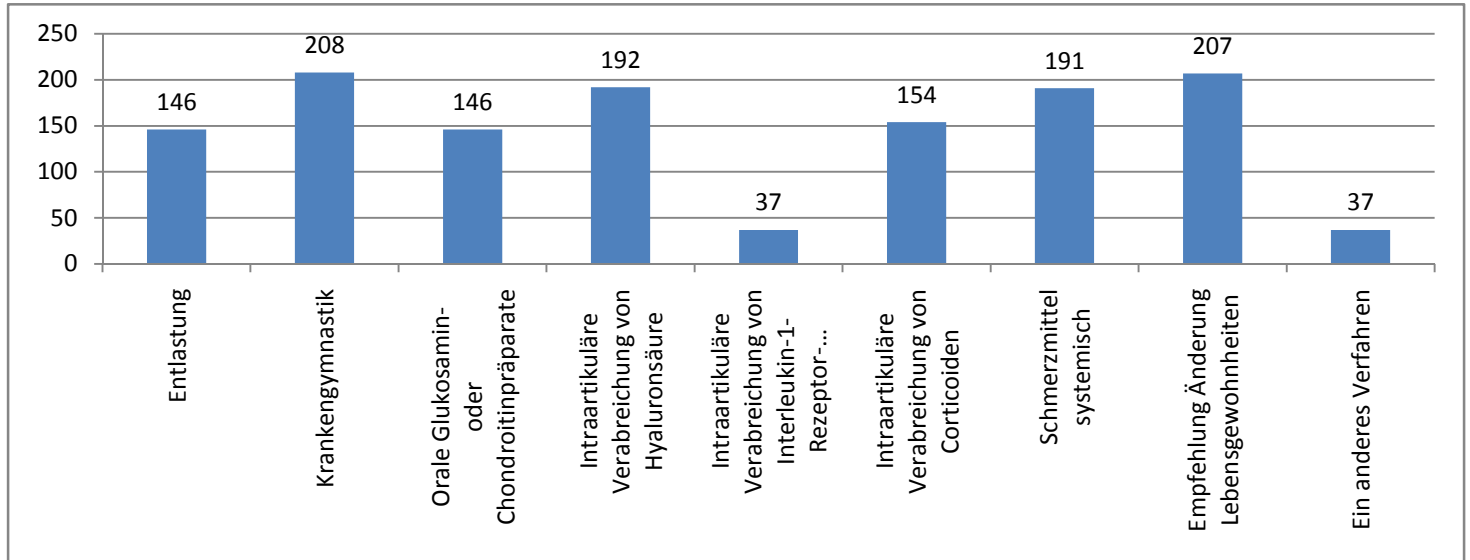


### 2. In der operativen Knorpeltherapie sehe ich das Patientenalterslimit bei

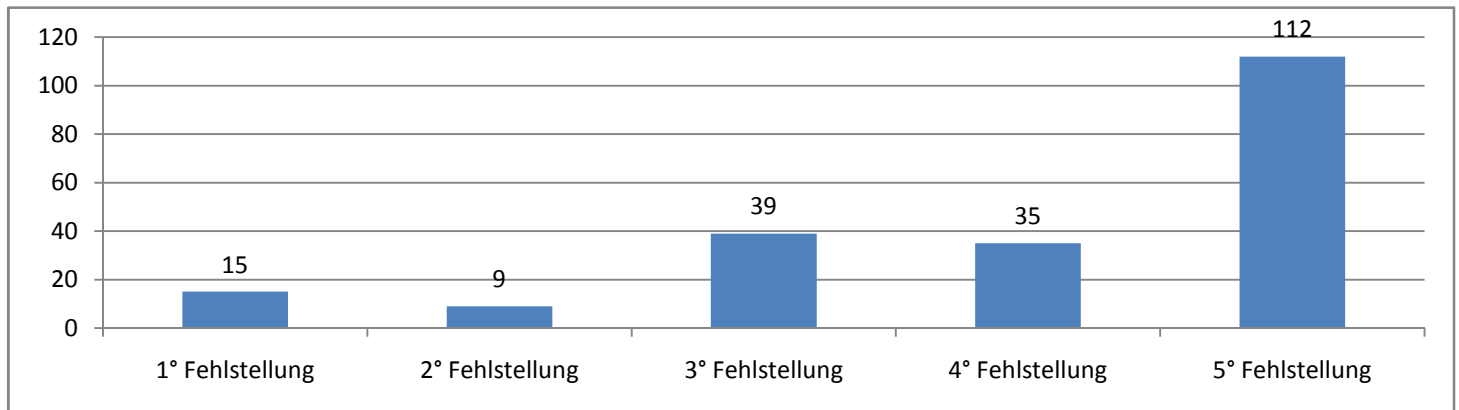


### AGA - Instruktorenumfrage - Thema Knorpel 2009

#### 3. In der konservativen Behandlung von Knorpelschäden verwende ich (Mehrfachantwort möglich)

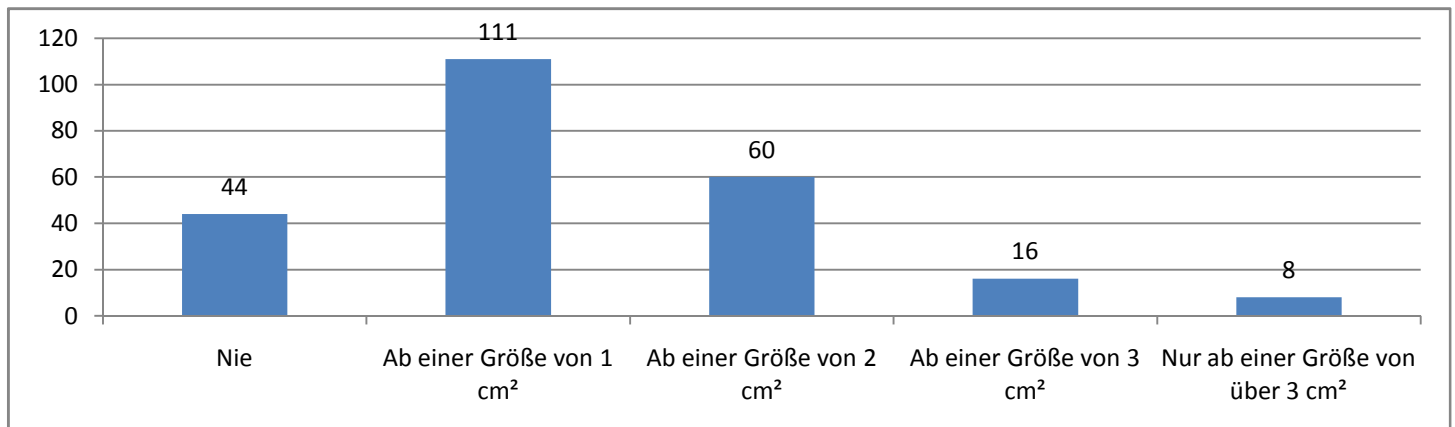


#### 4. Bei Achsdeviation und zugrunde liegendem Knorpelschaden, korrigiere ich die Achse ab



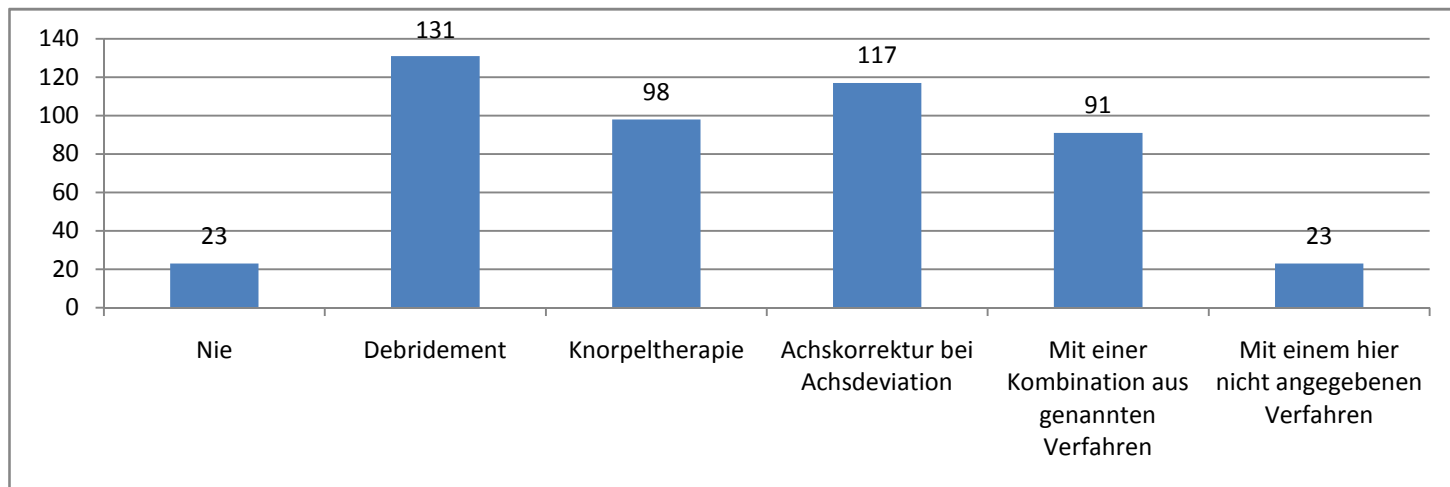
#### 5a. Symptomatische Knorpelschäden ICRS (International Cartilage Repair Society)

##### 1 und 2 behandle ich

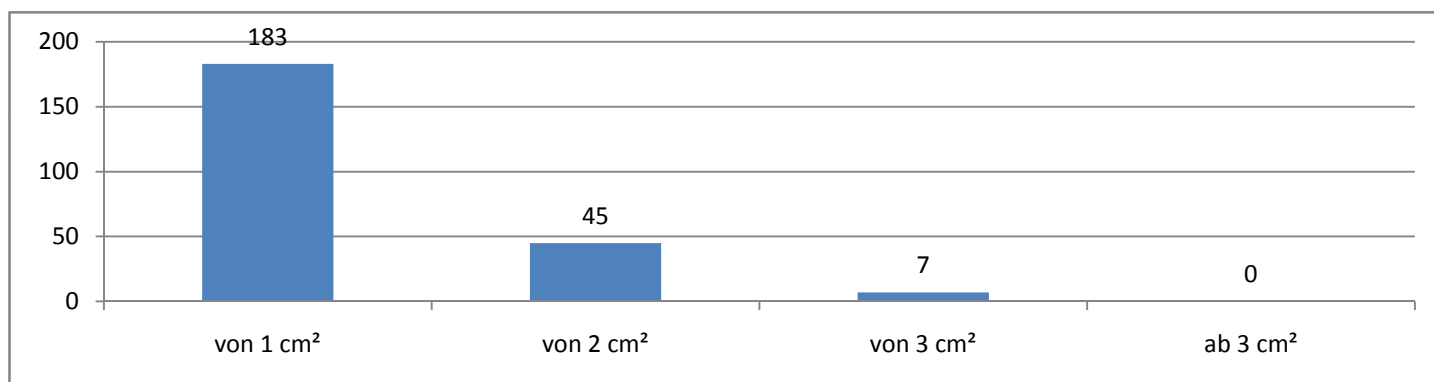


**AGA - Instruktorenumfrage - Thema Knorpel 2009**

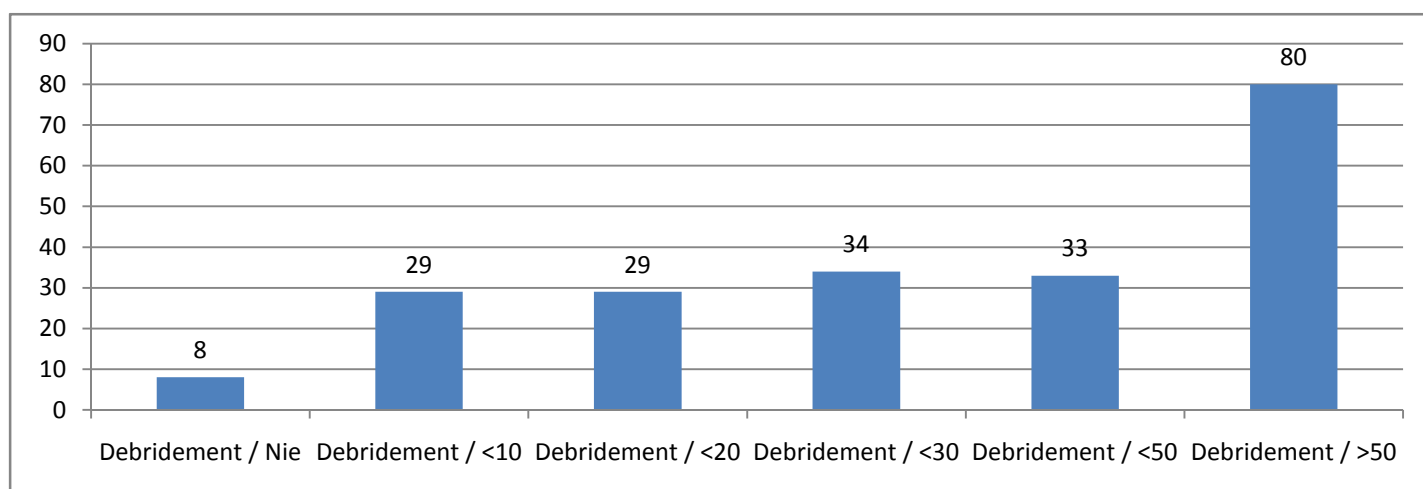
**5b. Symptomatische Knorpelschäden ICRS (International Cartilage Repair Society) 1 und 2 behandle ich mit (Mehrfachantwort möglich)**



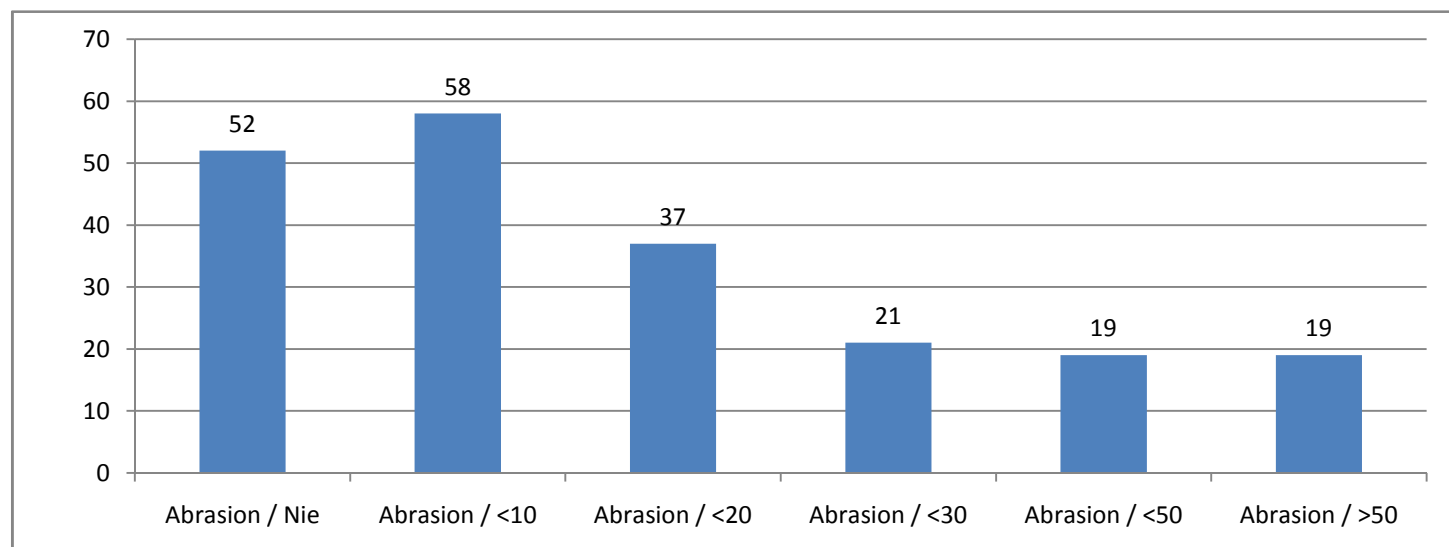
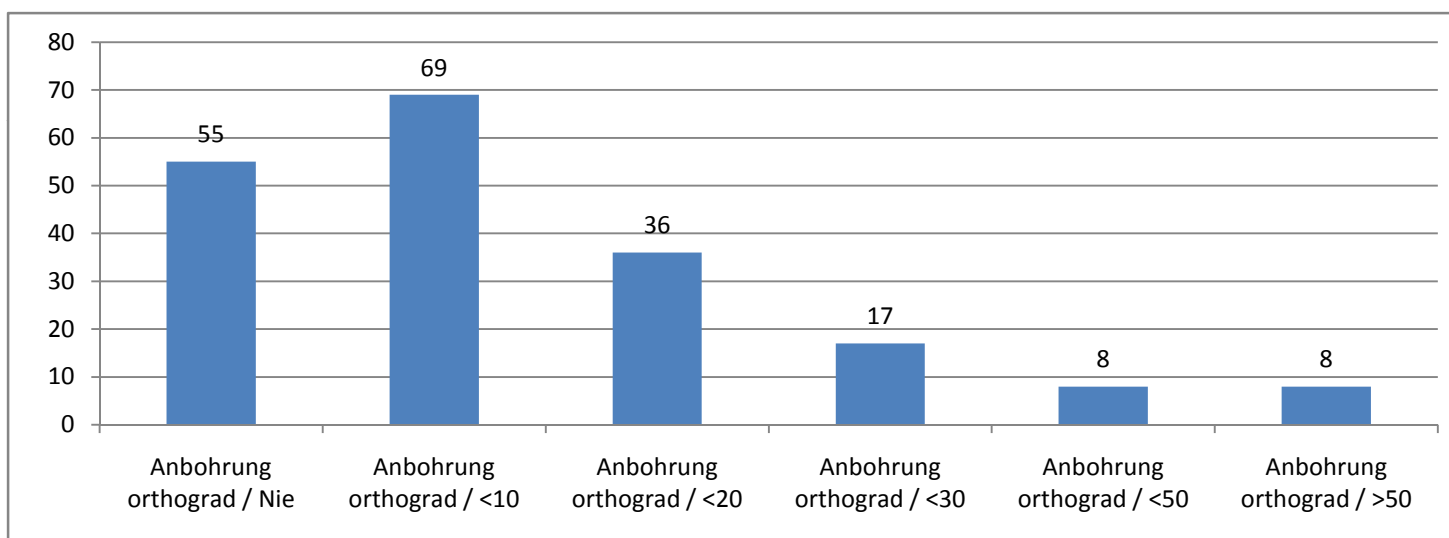
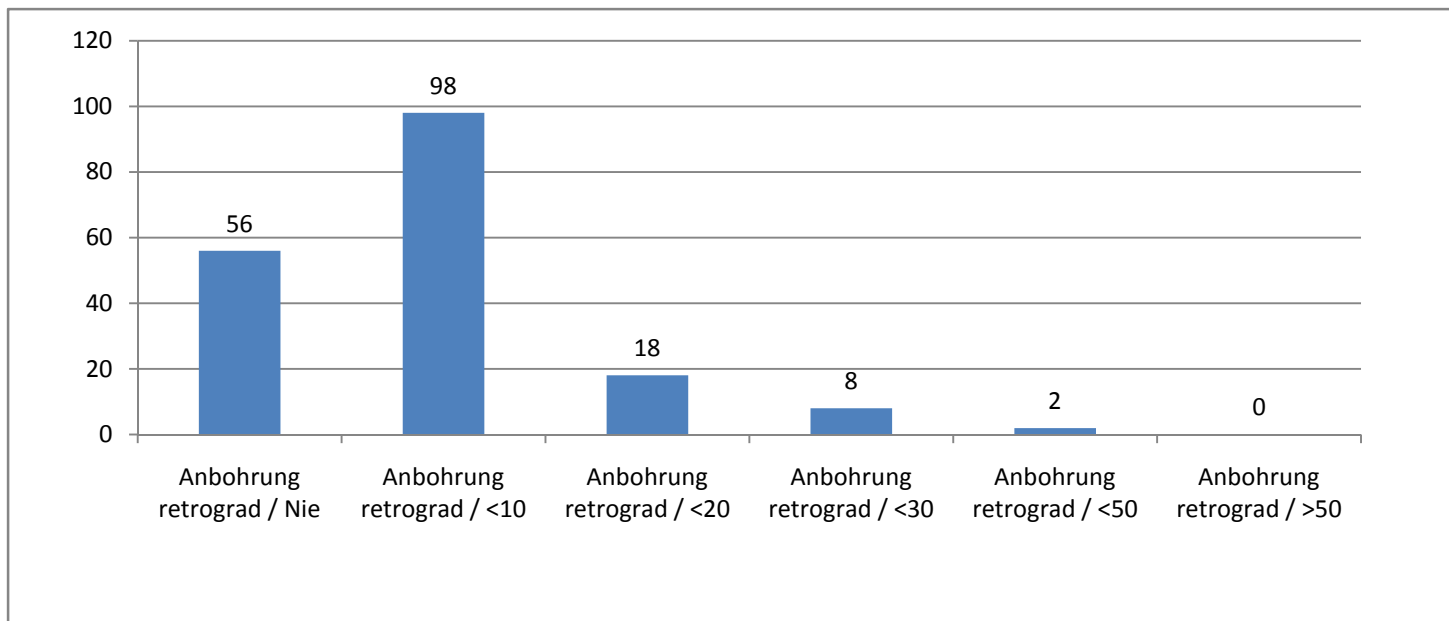
**6. Symptomatische Knorpelschäden ICRS 3 und 4 operiere ich ab einer Grösse**



**7. Unter den operativen Verfahren führe ich durch in % der Fälle (bitte jedes Verfahren einzeln evaluieren)**

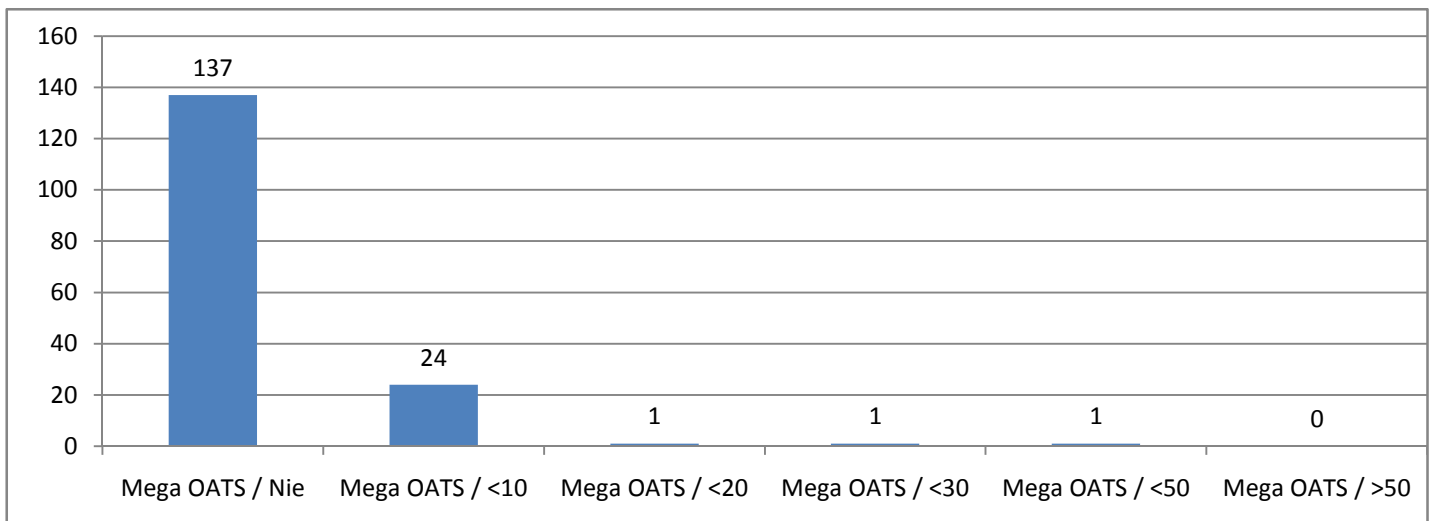
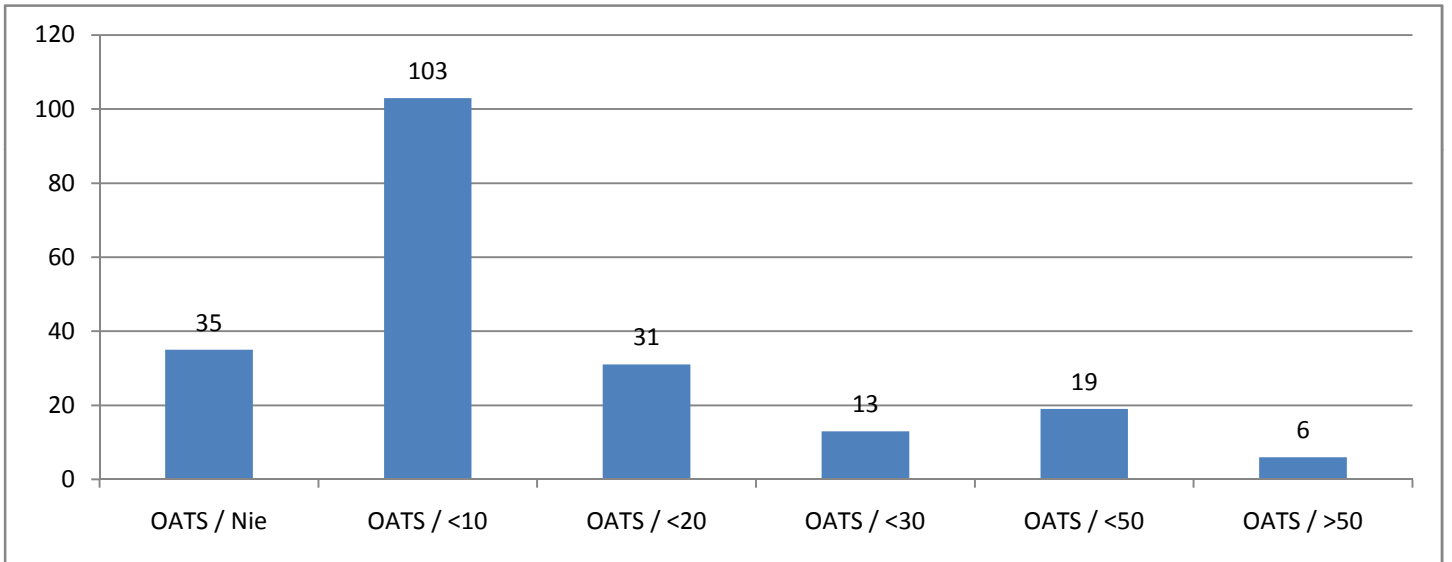
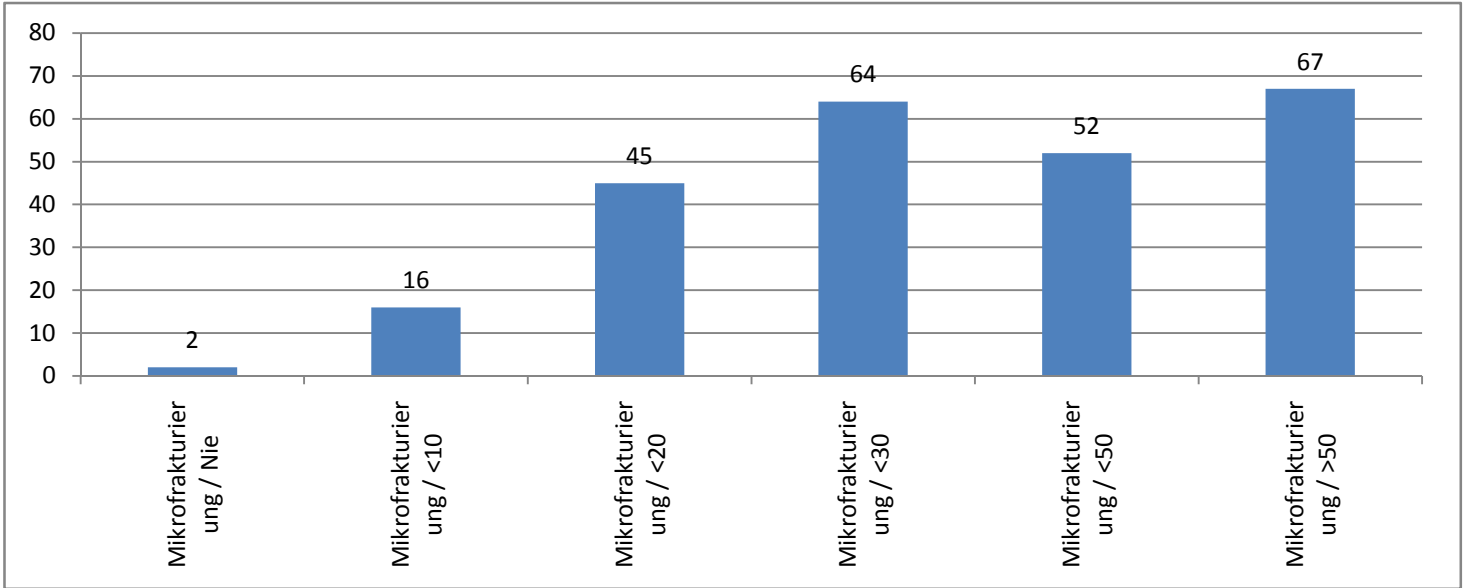


## AGA - Instruktorenfrage - Thema Knorpel 2009

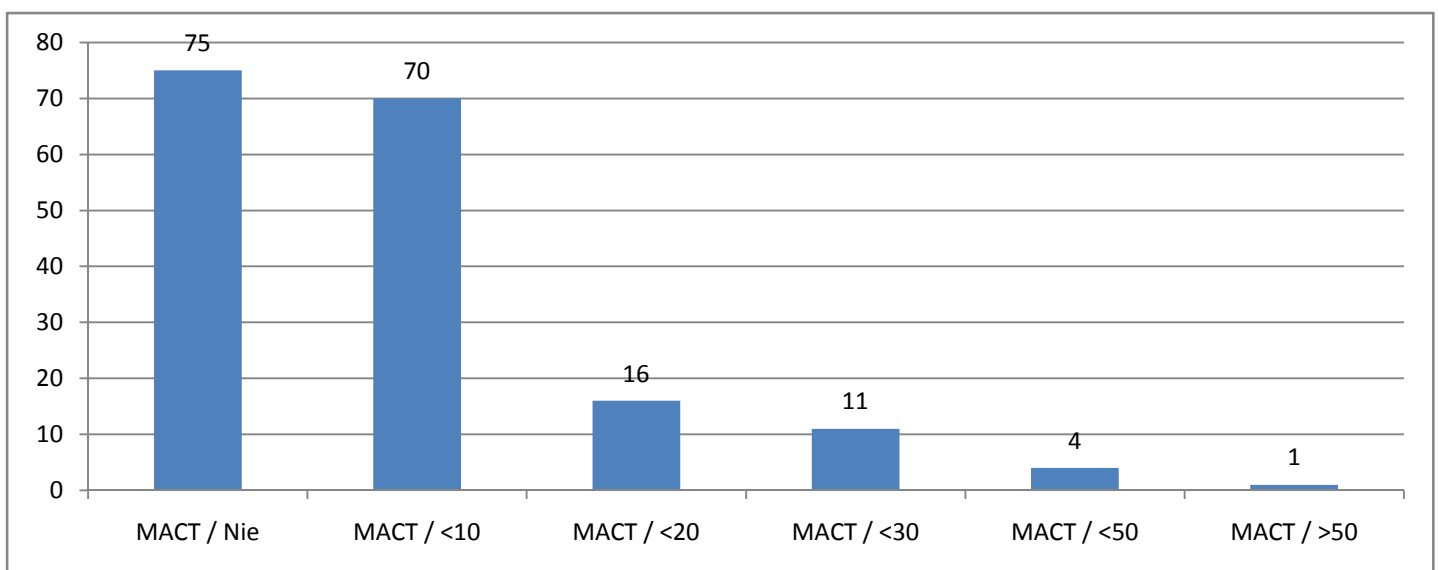
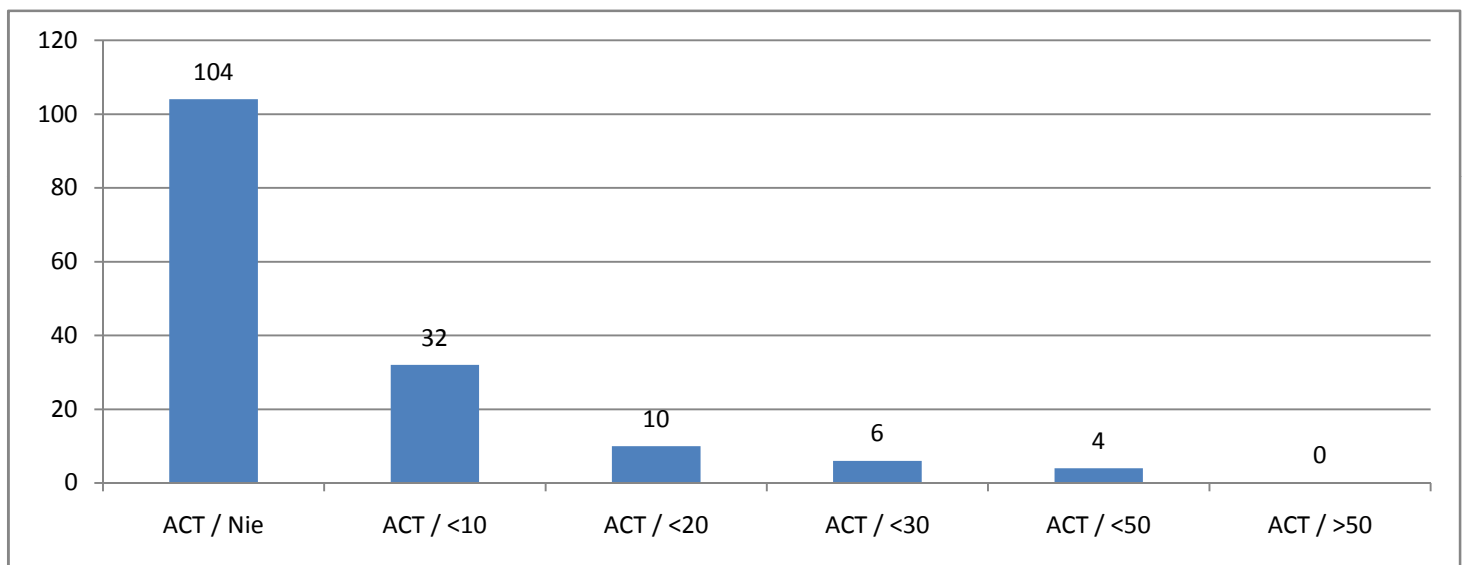
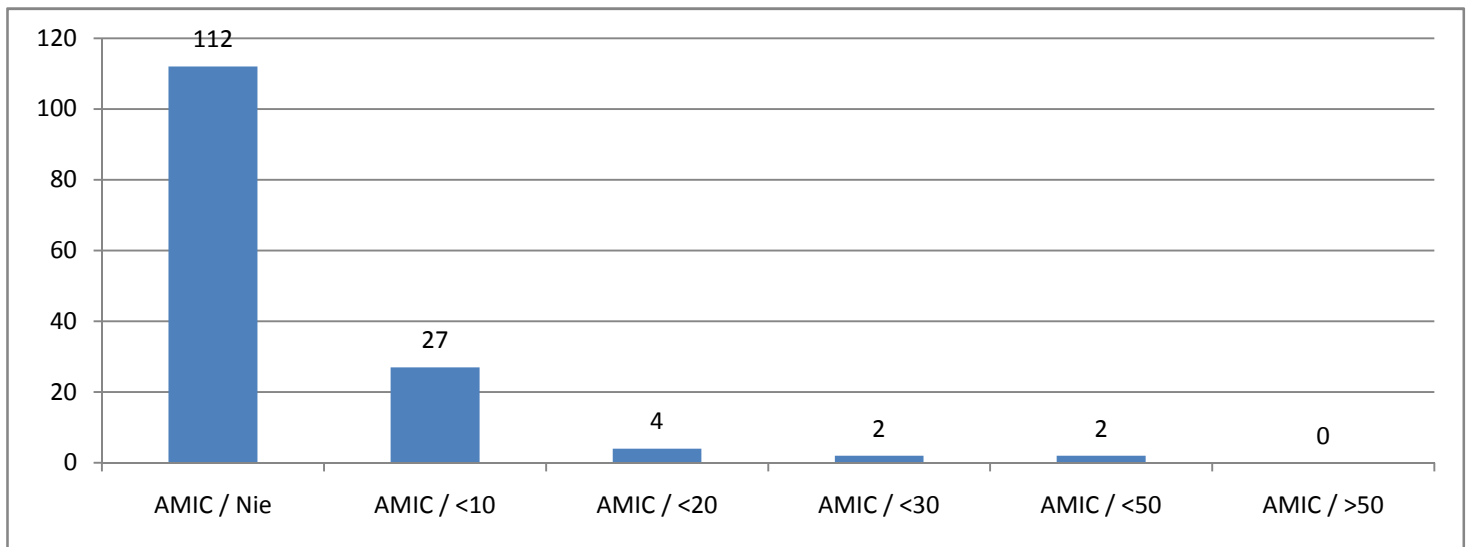




### AGA - Instruktorenfrage - Thema Knorpel 2009

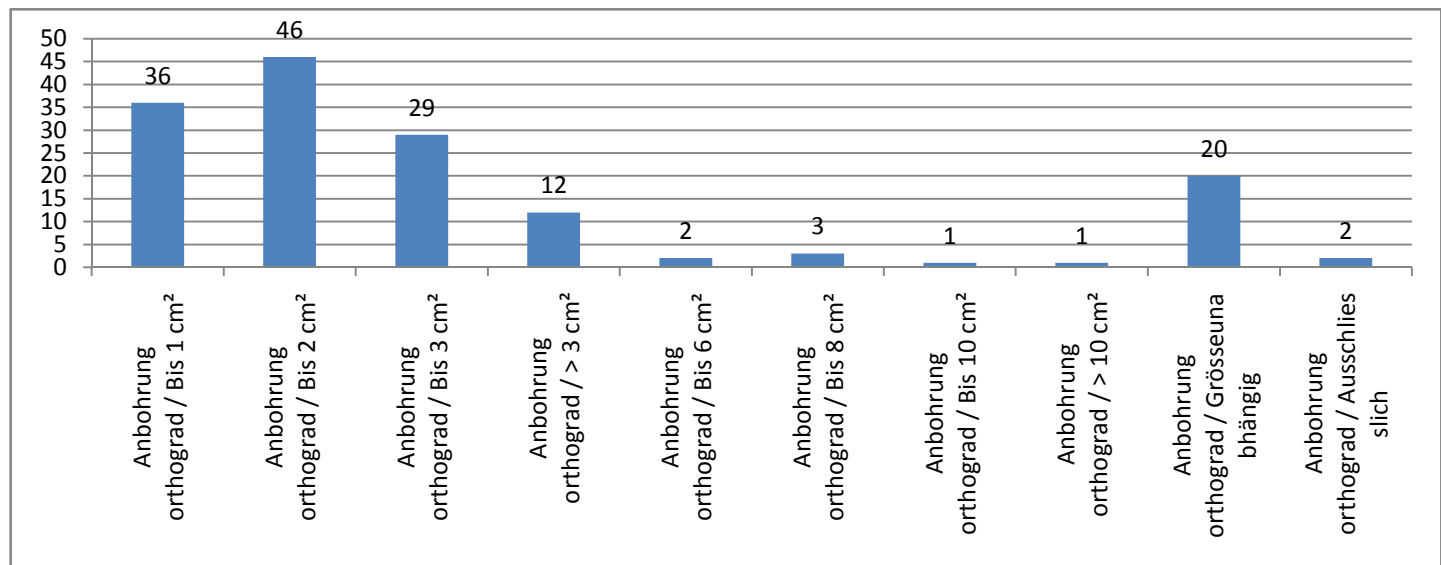
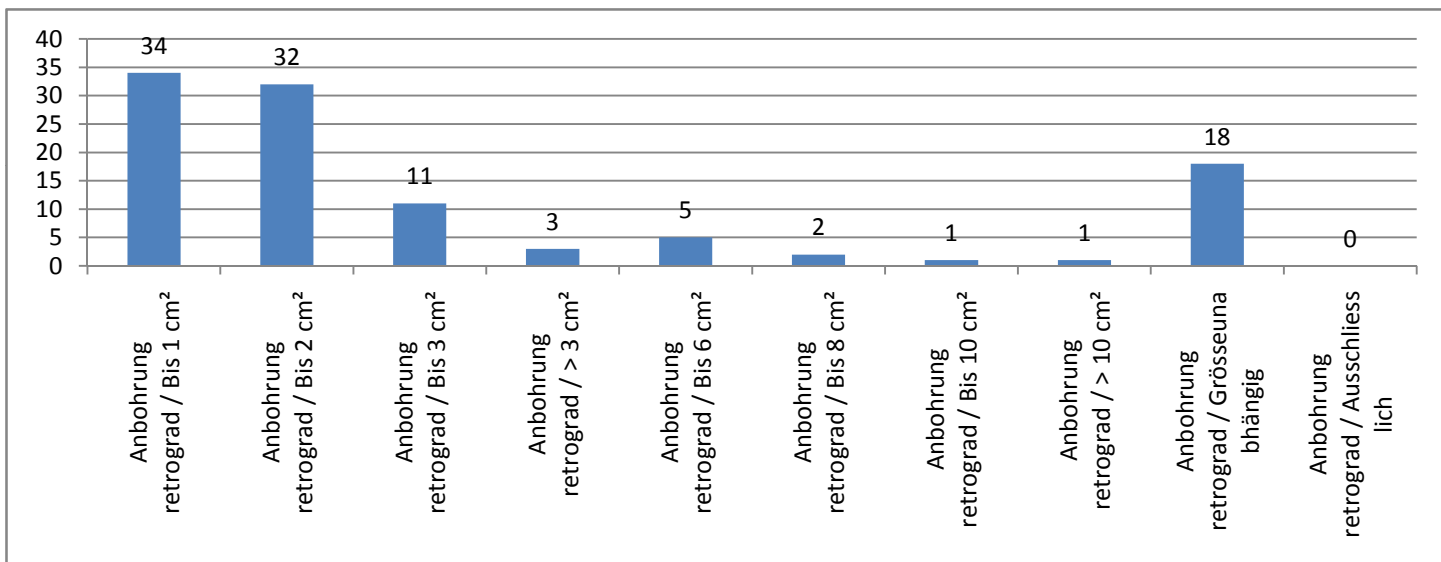
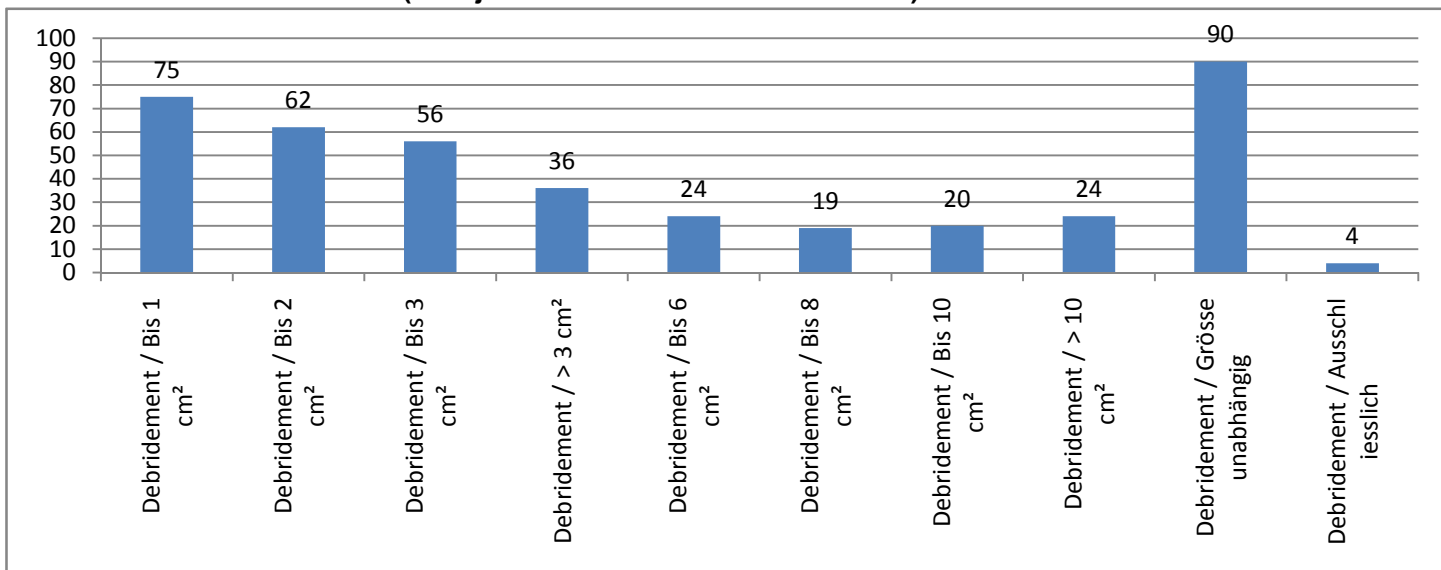


## AGA - Instruktorenfrage - Thema Knorpel 2009



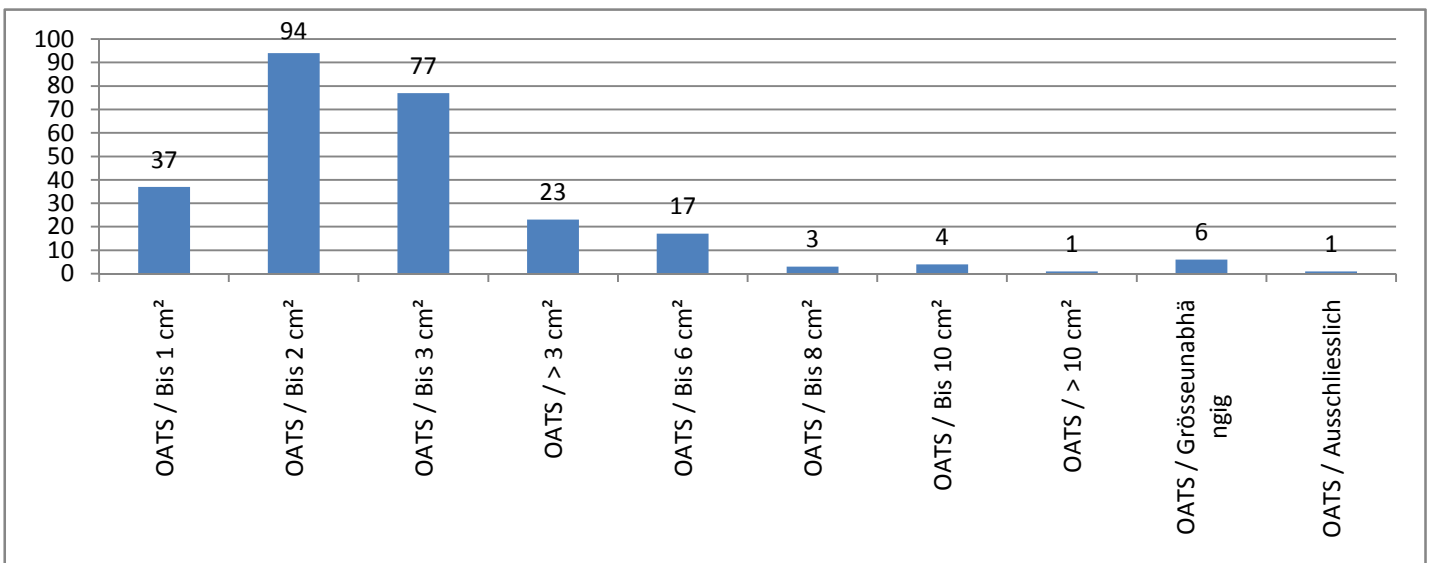
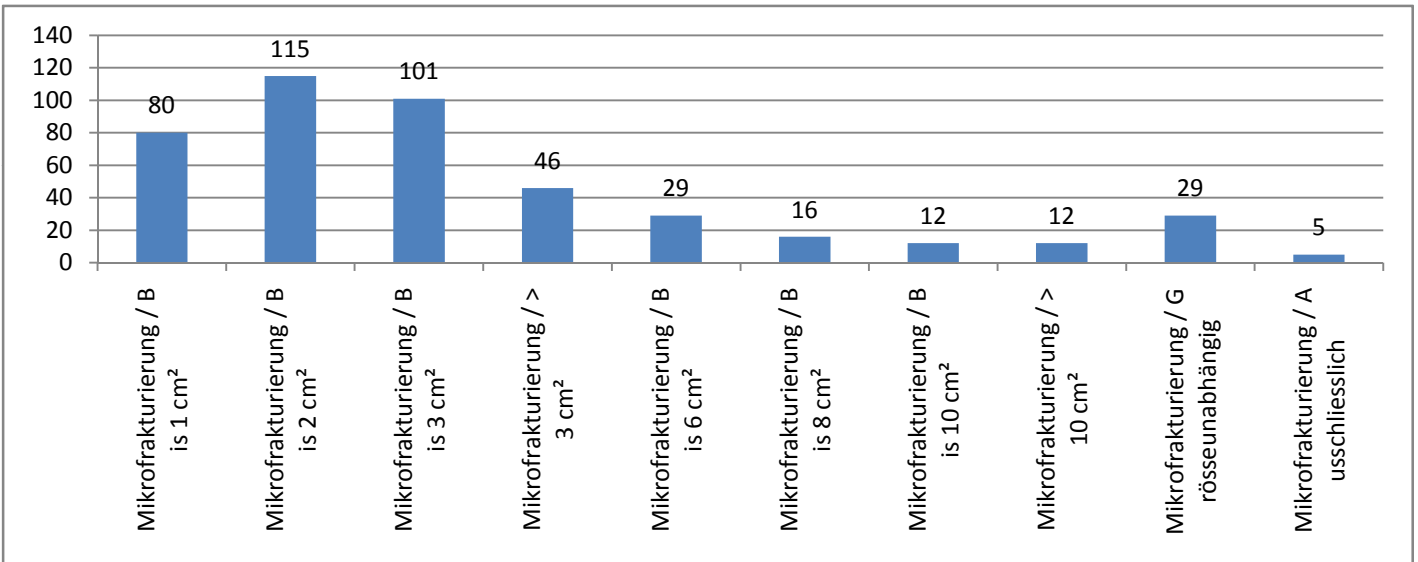
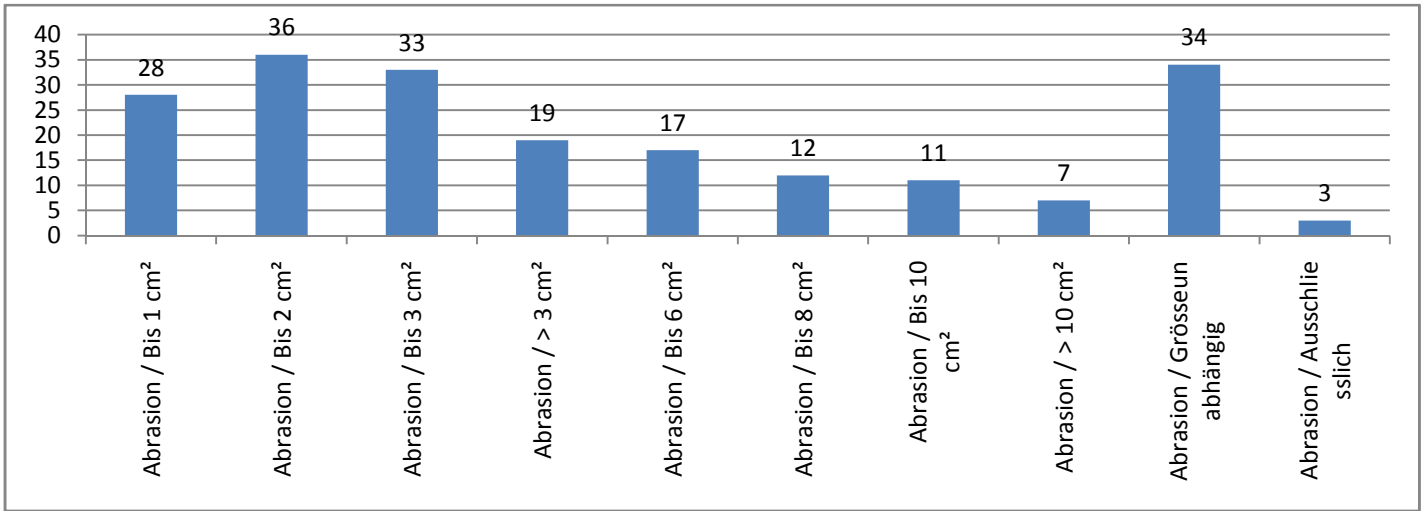
AGA - Instruktorenfrage - Thema Knorpel 2009

8. Ich wende an bei einer Grösse (bitte jedes Verfahren einzeln evaluieren)



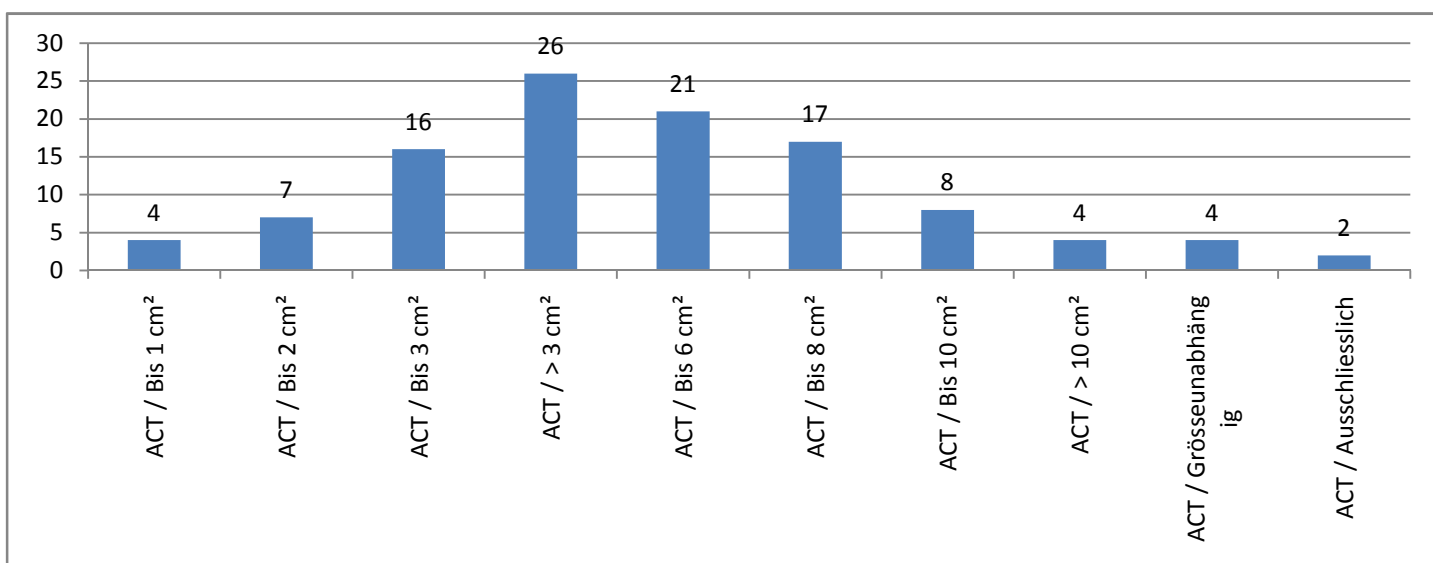
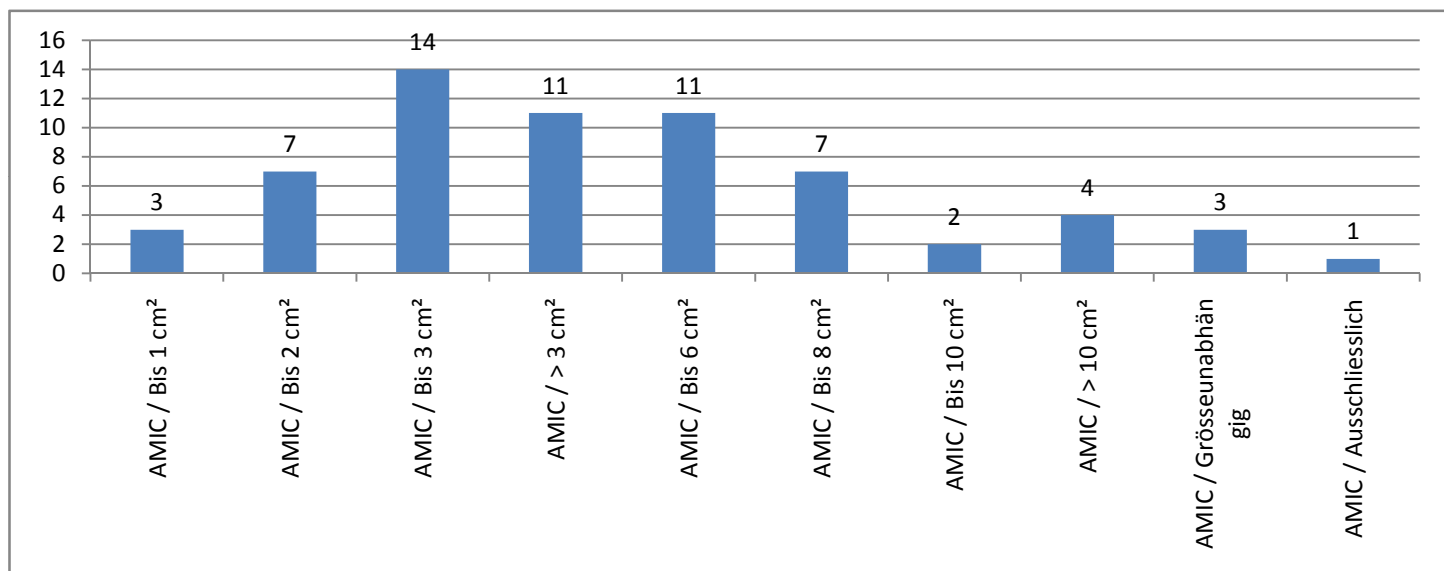
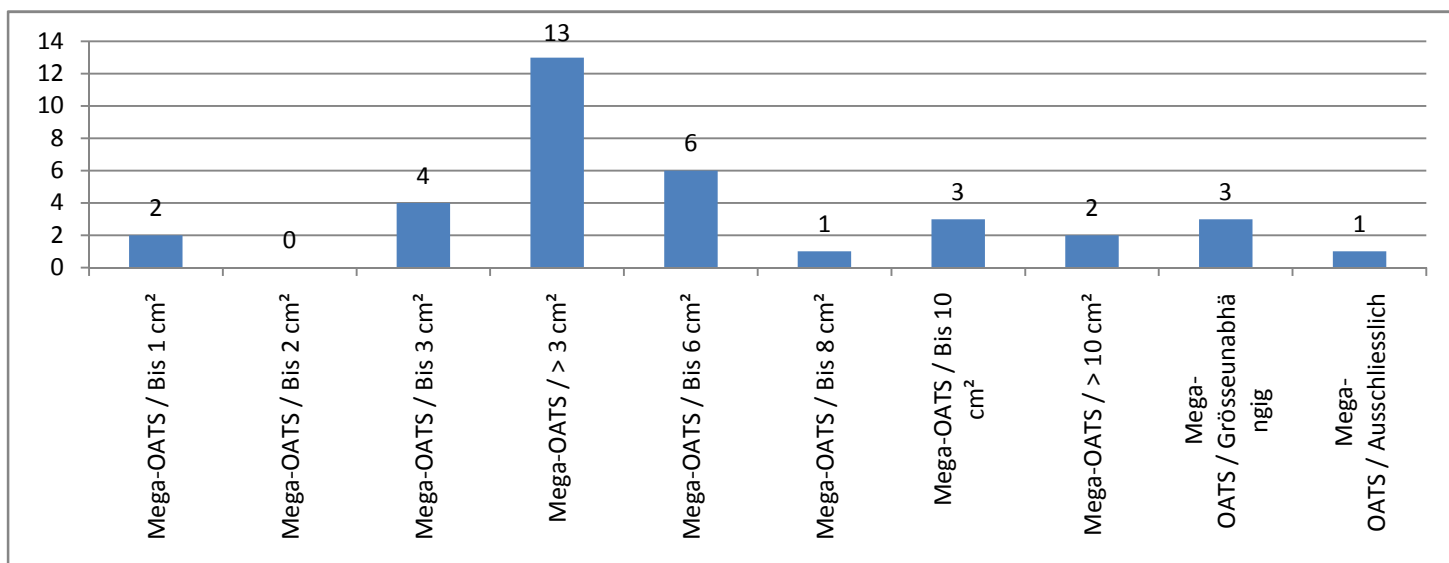


### AGA - Instruktorenfrage - Thema Knorpel 2009

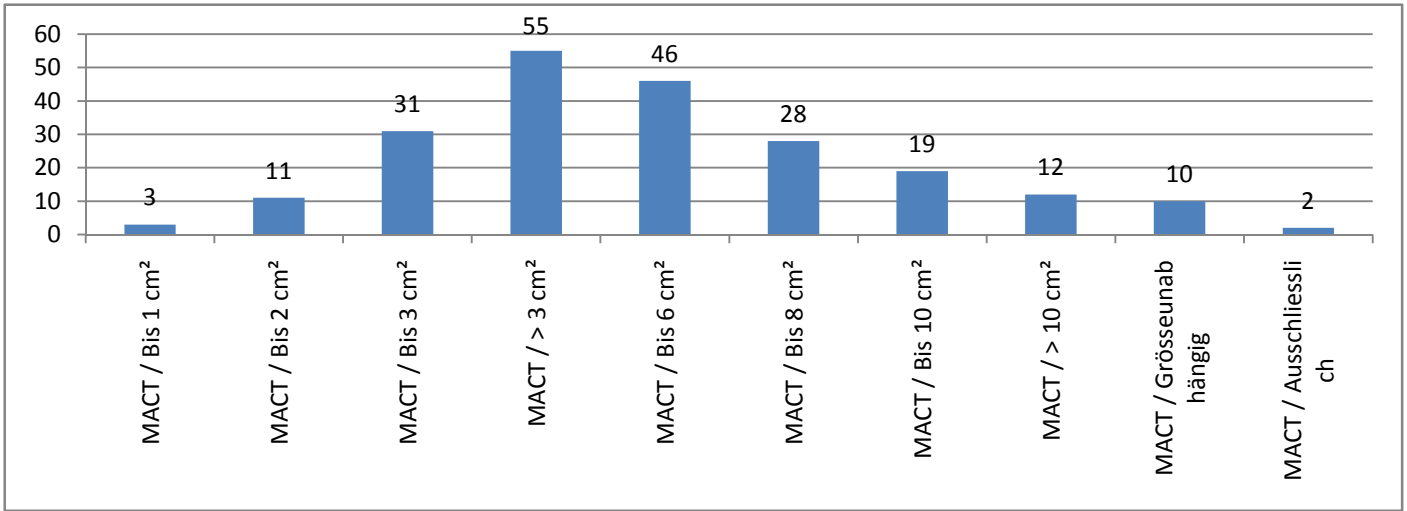




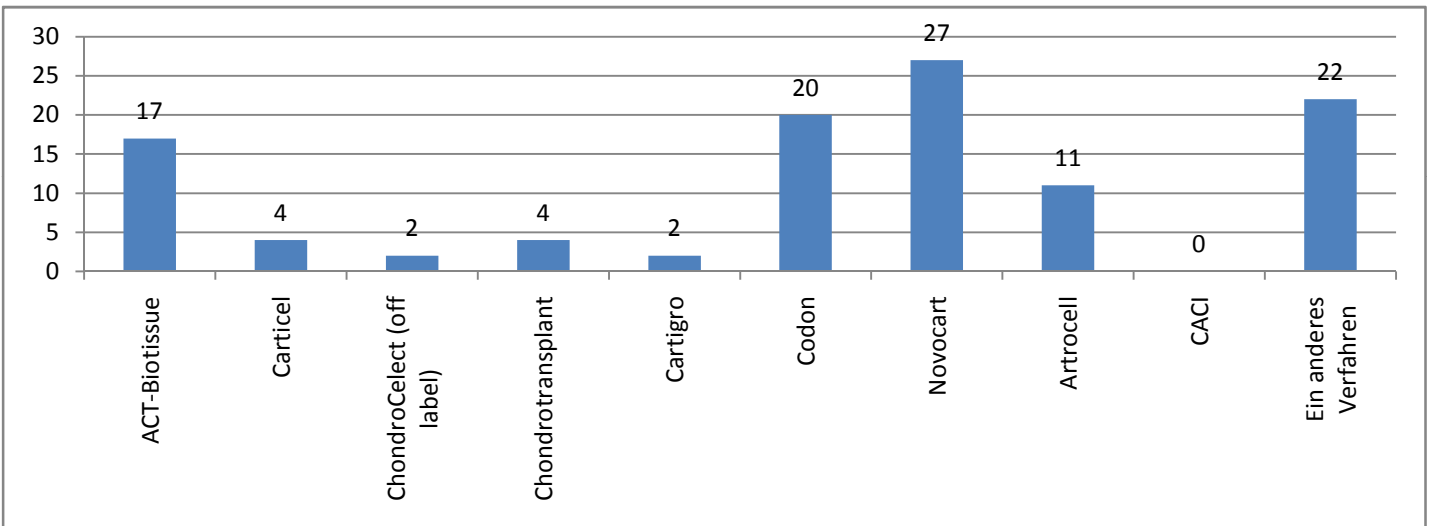
### AGA - Instruktorenfrage - Thema Knorpel 2009



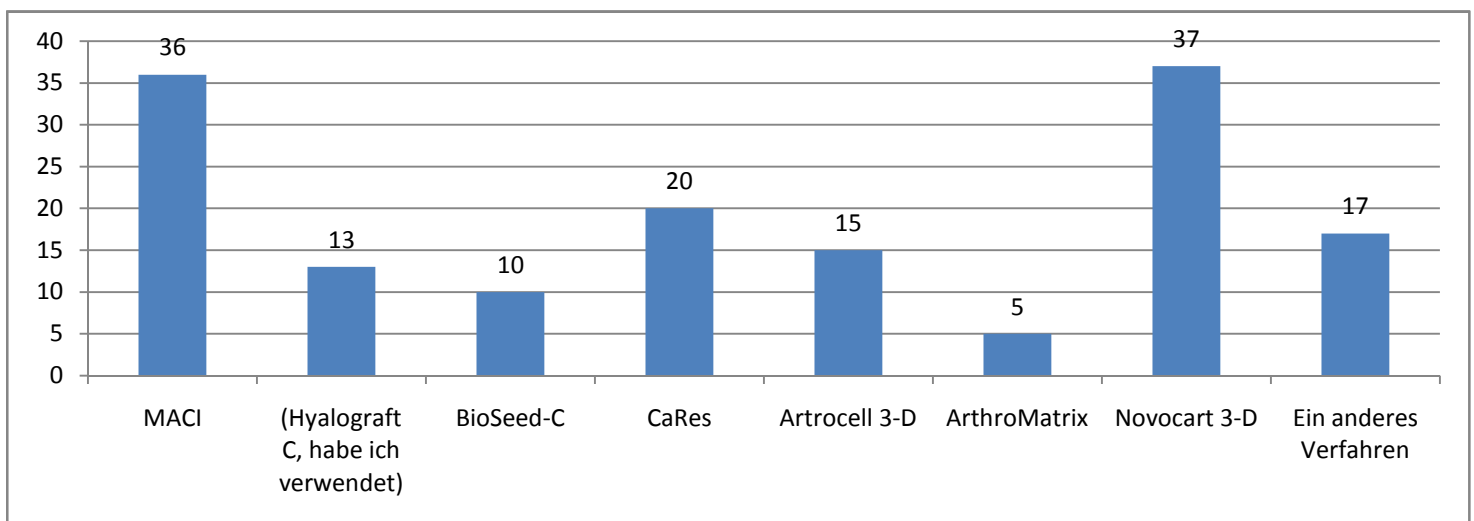
**AGA - Instruktoenumfrage - Thema Knorpel 2009**



**9a. Bei Verwendung von ACT verwende ich (Mehrfachantwort möglich)**



**9b. Bei Verwendung von MACT verwende ich (Mehrfachantwort möglich)**



AGA - Instruktorenumfrage - Thema Knorpel 2009

10. Bei subchondralen Knochendefekten (Mehrfachantwort möglich)

